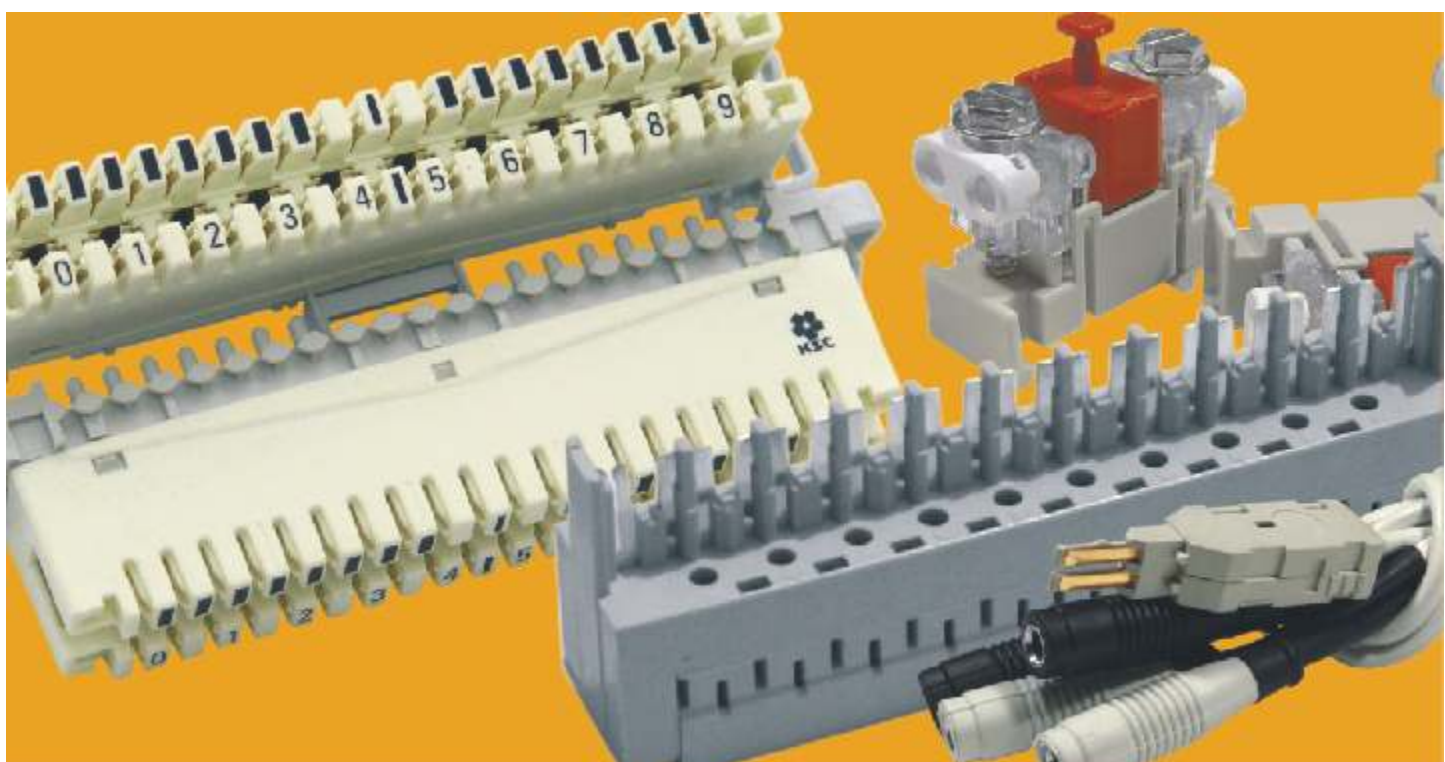


# МОДУЛИ ПОДКЛЮЧЕНИЯ. ОБОРУДОВАНИЕ ЗАЩИТЫ. ПРИНАДЛЕЖНОСТИ



Модули подключения

---



Оборудование защиты

---



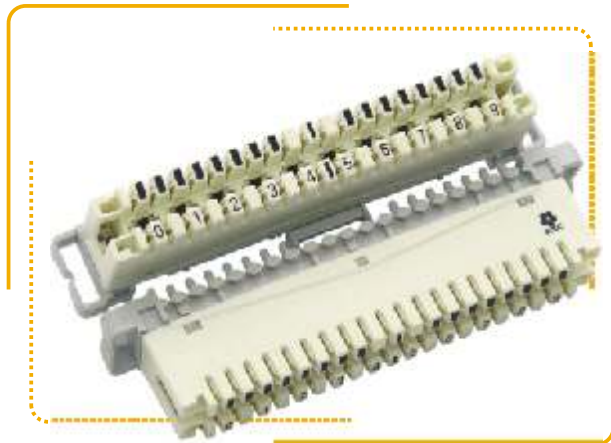
Аксессуары

---



# 10 ПАРНЫЙ ПЛИНТ

С РАЗМЫКАЕМЫМИ КОНТАКТАМИ (KSC 01-016)

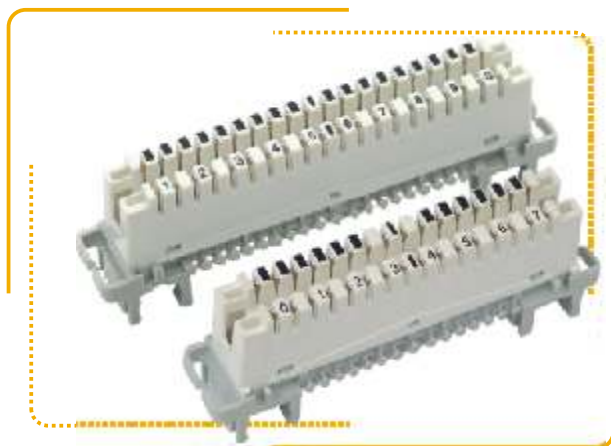


Плинт с размыкаемыми контактами на 10 пар жил для установки на монтажные хомуты, с возможностью размыкания цепи, соединения и контроля цепей в обоих направлениях. Обеспечивается возможность установки элементов комплексной защиты.

- **Материал корпуса:** Термопластическая масса типа PBT
- **Цвет корпуса:** Белый
- **Нумерация пар:** 0 ... 9

# 8 и 10 ПАРНЫЙ ПЛИНТ

С РАЗМЫКАЕМЫМИ КОНТАКТАМИ



Плинт с размыкаемыми контактами на 10 пар жил для установки на монтажные хомуты и металлические стержни, с возможностью разъединения цепи соединения и контроля цепей в обоих направлениях. Обеспечивается возможность установки элементов комплексной защиты.

- **Материал корпуса:** Термопластическая масса типа PBT
- **Цвет корпуса:** Белый

**KSC 01-018** нумерация пар: 1 ... 0

**KSC 01-005** нумерация пар: 0 ... 9

**KSC 01-011** нумерация пар: 0 ... 7

# 10 ПАРНЫЙ ПЛИНТ

С НОРМАЛЬНО ЗАМКНУТЫМИ КОНТАКТАМИ (NT) (KSC 01-003)

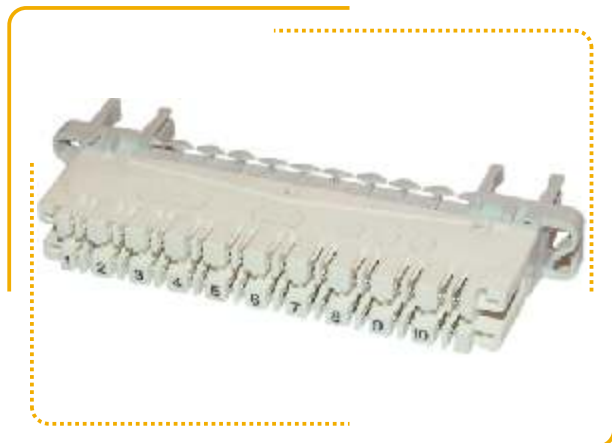


10 парный плинт с нормально замкнутыми контактами (NT) для установки на металлические стержни с возможностью размыкания цепи, соединения и контроля цепей в обоих направлениях. Расположенные под прямым углом друг к другу контактные ряды создают дополнительную защиту от случайного и несанкционированного доступа. Шаг установки составляет 17,5 мм.

- **Материал корпуса:** Термопластическая масса типа PBT
- **Цвет корпуса:** белый
- **Нумерация пар:** 1 ... 0

# 10 ПАРНЫЙ ПЛИНТ

С НОРМАЛЬНО ЗАМКНУТЫМИ КОНТАКТАМИ (KSC 01-017)

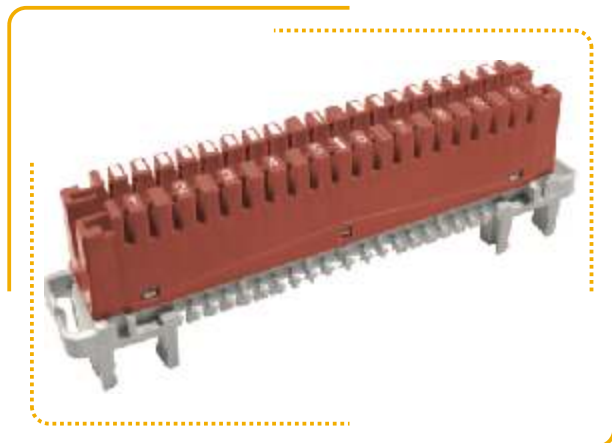


С помощью плинта с нормально замкнутыми контактами на 10 пар комплектуются неэкранированные распределительные панели для 4- и 8-жильных кабельных систем. Соответствует **категории 5E** по стандарту EN 50173/ISO 11801. Существует возможность крепления на монтажные хомуты и металлические стержни.

- **Материал корпуса:** Термопластическая масса типа PBT
- **Цвет корпуса:** белый
- **Нумерация пар:** 1...0

# 10 ПАРНЫЙ ПЛИНТ

С НОРМАЛЬНО РАЗОМКНУТЫМИ КОНТАКТАМИ (KSC 01-010)

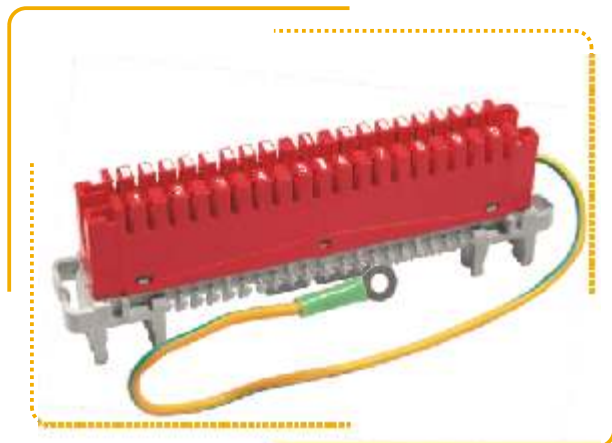


Плинт с нормально разомкнутыми контактами для установки на монтажные хомуты, у этого типа плинтов отдельные контакты и соответственно подключенные к ним цепи находятся в нормально разомкнутом состоянии. Путем установки штекеров защиты или шнуров эти цепи могут быть замкнуты и доступны для проведения измерений. Обеспечивается возможность установки элементов комплексной защиты.

- **Материал корпуса:** Термопластическая масса типа PBT
- **Цвет корпуса:** Коричневый
- **Нумерация пар:** 1...0

# ПЛИНТ ЗАЗЕМЛЕНИЯ

ДЛЯ УСТАНОВКИ НА МЕТАЛЛИЧЕСКИЕ СТЕРЖНИ И МОНТАЖНЫЕ ХОМУТЫ



Плинт заземления для установки на монтажные хомуты и металлические стержни. Используется для подключения экранированных проводов к точке заземления без пайки и без снятия изоляции.

- **Материал корпуса:** Термопластическая масса типа PBT
- **Цвет корпуса:** Красный

**KSC 01-015** для установки на металлические стержни

**KSC 01-014** для установки на монтажные хомуты

# ПЛИНТ ДЛЯ 2 МВ/С

С РАЗМЫКАЕМЫМИ КОНТАКТАМИ (KSC 01-013)



Плинт с размыкаемыми контактами для 2Mb/c потоков и применения в цифровых распределительных сетях, для соединения и кроссировки парных экранированных цепей. Устанавливается как на монтажных хомутах, так и на металлические стержни.

- **Материал корпуса:** Термопластическая масса типа PBT
- **Цвет корпуса:** Белый

# МОДУЛЬ ПОДКЛЮЧЕНИЯ

ДЛЯ ОДНОПАРНЫХ ПРОВОДОВ С РАЗЛИЧНЫМ ДИАМЕТРОМ



Модуль предназначен для соединения пар линейного кабеля и абонентской проводки без необходимости снятия изоляции. Модуль заполнен гелем и оснащен врезными контактами для подключения различных по диаметру проводников (диаметр сращиваемых жил от 0,4 до 1,2 мм.). Модуль оснащен элементом 3-х точечной защиты по напряжению номиналом 230V или 350V, (по запросу поставляется защита других номиналов). Конструкцией модуля и вставок предусмотрена возможность производить мониторинг на линии.

Тест шнур для модулей подключения однопарных проводников предназначен для параллельного подключения к цепи и измерения параметров линии связи. На обратном конце шнура имеются четыре штекера типа "крокодил" для подключения измерительного оборудования.

KSC 01-001	с защитой номиналом 230V
KSC 01-002	с защитой номиналом 350V
KSC 02-030	тест шнур для модулей подключения КМ

# ШТЕКЕР ЗАЩИТЫ

ДЛЯ МОДУЛЕЙ ПОДКЛЮЧЕНИЯ



Штекер защиты предназначен для установки в модуль подключения для однопарных проводников с различным диаметром жил. Изготавливается в двух вариантах.

- Штекер защиты по току и напряжению (коричневый);
- Штекер защиты по напряжению 350V (красный).

KSC 07-021	с защитой по току и напряжению
KSC 07-022	с защитой по напряжению

# РАЗРЯДНИК ПРЕДОХРАНИТЕЛЬ



Разрядник-предохранитель 3-х полюсной с термопружиной, на 1 пару. Наполнен инертным газом, используется в качестве эффективной защиты от перенапряжений. Устанавливается в магазин защиты.

**KSC 07-004** разрядник предохранитель, 230V

**KSC 07-009** разрядник предохранитель, 350V

**Примечание:** Доступны и другие номиналы. Обращайтесь в отдел продаж.

# МАГАЗИН ЗАЩИТЫ

ДЛЯ 10 ПАРНЫХ ПЛИНТОВ (07-005)



Магазин защиты от перенапряжений предназначен для установки в плинты на 10 пар. В магазин монтируются 3-х полюсные газоразрядники (разрядниками не укомплектован). При установке в коммутационное устройство с плинтами LSA-PROFIL необходимо установить зажимы контакта заземления для подключения к штангам PROFIL. Корпус модуля выполнен из ударопрочной пластмассы не поддерживающей горение..

- **Материал корпуса:** Термопластическая масса типа PBT
- **Цвет корпуса:** Серый

# КОМБИНИРОВАННАЯ ЗАЩИТА

ПО ТОКУ И НАПРЯЖЕНИЮ

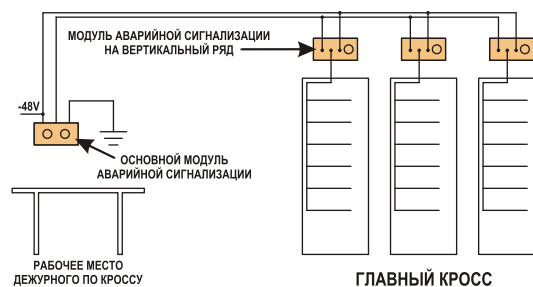


**KSC 07-001** штекер комплексной защиты с индикатором

**KSC 07-002** штекер комплексной защиты

**Примечание:** Доступны и другие номиналы. Обращайтесь в отдел продаж.

Предназначена для защиты коммутационного оборудования от посторонних опасных перенапряжений и токовых перегрузок возникающих на линиях связи. 5-ти точечная защита по току и напряжению выполнена в виде штекера на 1 пару (максимальное рабочее напряжение 180V). Подходит для частичной или полной комплектации 10 и 8 парных модулей в сочетании с шиной заземления, а также с контактными зажимами заземления при установке на штангах PROFIL.



# ШИНА ЗАЗЕМЛЕНИЯ

ДЛЯ 8 И 10 ПАРНЫХ ПЛИНТОВ



Используется в качестве заземляющего соединения между штекером комплексной защиты и корпусом распределительного устройства.

**KSC 07-010** шина заземления для 8 парных плинтов

**KSC 07-006** шина заземления для 10 парных плинтов

# ШТЕКЕР РАЗМЫКАЮЩИЙ

НА 1 ПАРУ



Размыкающий штекер предназначен для размыкания цепи в паре контактов и блокировки линии. Для удобства при эксплуатации выпускаются в пяти различных цветах.

- **Материал корпуса:** Термопластическая масса типа ABS

**KSC 02-006** цвет синий

**KSC 02-007** цвет зеленый

**KSC 02-008** цвет черный

**KSC 02-009** цвет красный

**KSC 02-010** цвет желтый

# КОЛПАЧЕК МАРКИРОВОЧНЫЙ

НА 1 ПАРУ



Маркировочный колпачок применяется для классификации приоритетных линий. Для удобства при эксплуатации выпускаются в пяти различных цветах.

- **Материал корпуса:** Термопластическая масса типа ABS

**KSC 02-001** цвет желтый

**KSC 02-002** цвет зеленый

**KSC 02-003** цвет синий

**KSC 02-004** цвет красный

**KSC 02-005** цвет черный

# РАМКА ОТКИДНАЯ

МАРКИРОВОЧНАЯ



Откидная маркировочная рамка монтируется на плинт или магазин защиты от перенапряжений. Рамка устанавливается непосредственно на лицевую сторону плинта и магазина защиты, крышка рамки откидывается вверх и обеспечивает свободный доступ для проведения работ.

- **Цвет корпуса:** прозрачный, серый
- **Материал корпуса:** Термопластическая масса типа ABS

KSC 02-013      цвет серый

KSC 02-014      прозрачная

# РАЗМЫКАЮЩИЙ ШТЕКЕР

НА 8 и 10 ПАР



Размыкающий штекер предназначен для блокировки разъединения контактных групп в 8-ми и 10-ти парных плинтах с размыкаемыми контактами.

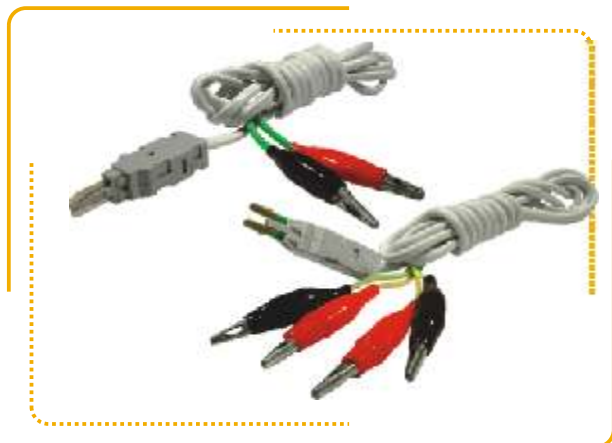
- **Материал корпуса:** Термопластическая масса типа ABS
- **Цвет:** серый RAL 7035

KSC 02-016      размыкающий штекер на 10 пар

KSC 02-017      размыкающий штекер на 8 пар

# ТЕСТИРУЮЩИЙ ШНУР

2-х и 4-х ПОЛЮСНОЙ С КРОКОДИЛАМИ



2-х полюсной шнур предназначен для измерения параметров линейного и станционного оборудования при этом подключается параллельно линии, на одном конце шнура штекер для включения в плинт, на другом 2 штекера типа "крокодил" (длина кабеля от 1,5 метра). 4-х полюсный шнур предназначен для измерения параметров линейного и станционного оборудования при этом разделяя линейную и станционную части, на одном конце шнура штекер для включения в плинт, на другом 4 штекера типа "крокодил" (длина кабеля от 1,5 метра).

KSC 02-019      тестирующий шнур 2-х полюсной

KSC 02-020      тестирующий шнур 4-х полюсной

## ТЕСТИРУЮЩИЙ ШНУР

2-х и 4-х ПОЛЮСНОЙ С БАНАНАМИ



2-х полюсной шнур предназначен для параллельного подключения к цепи и измерения параметров линий связи, на одном конце шнура штекер для включения в плинт, на другом 2 штекера типа "банан" для подключения контрольных приборов (длина кабеля от 1,5 метра). 4-х полюсный шнур выполняет функцию разъединения контактных соединений плинта и измерения параметров линий связи, на одном конце шнура штекер для включения в плинт, на другом 4 штекера типа "банан" для подключения контрольных приборов (длина кабеля от 1,5 метра).

**KSC 02-023** тестирующий шнур 2-х полюсной

**KSC 02-024** тестирующий шнур 4-х полюсной

## ТЕСТИРУЮЩИЙ ШНУР

2-х и 4-х ПОЛЮСНОЙ С ГНЕЗДАМИ



2-х полюсной шнур предназначен для параллельного подключения к цепи и измерения параметров линий связи, на одном конце штекер для включения в плинт, на другом 2 штекера с "гнездами" для подключения контрольных приборов (длина кабеля от 1,5 метра). 4-х полюсный шнур выполняет функцию разъединения контактных соединений плинта и измерения параметров линий связи, на одном конце штекер для включения в плинт, на другом 4 штекера с "гнездами" для подключения контрольных приборов (длина кабеля от 1,5 метра).

**KSC 02-021** тестирующий шнур 2-х полюсной

**KSC 02-022** тестирующий шнур 4-х полюсной

## СОЕДИНИТЕЛЬНЫЙ ШНУР

2-х и 4-х ПОЛЮСНОЙ



2-х полюсный шнур-перемычка предназначен для оперативной перекоммутации линий связи, на обоих концах штекер для параллельного включения в плинт (длина кабеля от 2 метров). 4-х полюсный шнур-перемычка предназначен для оперативной перекоммутации линий связи, на обоих концах штекер для включения в плинт с разъединением контактных соединений плинта (длина кабеля от 2 метров).

**KSC 02-025** шнур-перемычка 2-х полюсной

**KSC 02-026** шнур-перемычка 4-х полюсной



# СБОРОЧНЫЙ КОМПЛЕКТ

2-х и 4-х ПОЛЮСНОГО ШТЕКЕРА И ТЕСТ ШНУР ДЛЯ МОДУЛЕЙ ПОДКЛЮЧЕНИЯ  
ОДНОПАРНЫХ ПРОВОДНИКОВ.



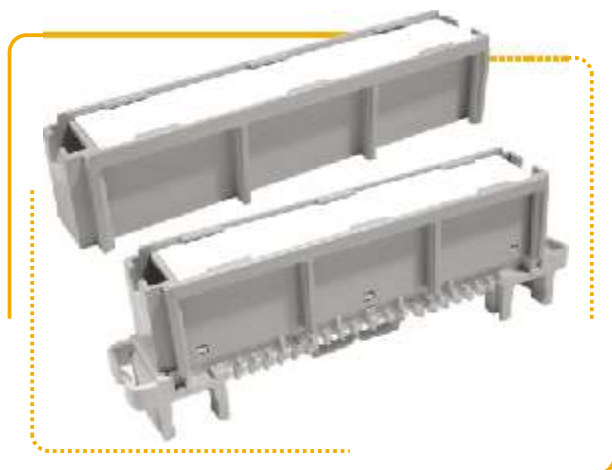
Сборочные комплекты штекеров предназначены для самостоятельной сборки и подключения провода индивидуальной длины.

**KSC 02-028** сборочный комплект 2-х полюсного штекера 2/1

**KSC 02-029** сборочный комплект 4-х полюсного штекера 2/2

# РАМКА МОДУЛЬНАЯ

МАРКИРОВОЧНАЯ



Модульная маркировочная рамка применяется для идентификации группы плиток и предназначена для установки на монтажный хомут и металлические стержни. Занимает место одного плитка на монтажном хомуте и металлических стержнях. Рекомендуемое место монтажа первая или последняя позиция монтажного хомута или пары стержней-профилей.

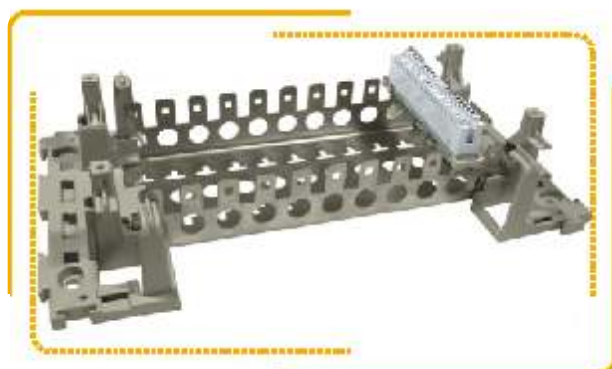
- **Цвет корпуса:** серый
- **Материал корпуса:** Термопластическая масса типа ABS

**KSC 02-011** для установки на монтажный хомут

**KSC 02-012** для установки на металлические стержни

# МОНТАЖНЫЙ ХОМУТ 2/10, 2/8

АДАПТЕР ДЛЯ УСТАНОВКИ МОНТАЖНЫХ ХОМУТОВ 2/10



**KSC 08-013** адаптер для установки монтажных хомутов 2/10

**KSC 08-004** монтажный хомут 2/10 на 10 модулей

**KSC 08-005** монтажный хомут 2/10 на 20 модулей

**KSC 08-006** монтажный хомут 2/10 на 23 модуля

Монтажные хомуты предназначены для установки 8 и 10 парных плиток. Монтажный хомут представляет собой П-образный профиль изготовленный из нержавеющей стали. Глубина хомутов может быть от 22 до 50 мм., расстояние между зубцами 25 мм., в боковой поверхности хомута предусмотрены отверстия для ввода кабеля.

- **МАТЕРИАЛ КОРПУСА:** нержавеющая сталь

Адаптер для установки монтажных хомутов предназначен для крепления монтажных хомутов к стене. Конструкция адаптера позволяет производить модульное наращивание кроссового поля.

- **МАТЕРИАЛ КОРПУСА:** термопластическая масса типа ABS
- **ЦВЕТ КОРПУСА:** серый

**KSC 08-007** монтажный хомут 2/10 на 31 модуль

**KSC 08-009** монтажный хомут 2/10 на 33 модуля

**KSC 08-010** монтажный хомут 2/10 на 11 модулей