

# ИНСТРУМЕНТЫ



Инструменты

# ИНСТРУМЕНТ СЕНСОРНЫЙ

УНИВЕРСАЛЬНЫЙ СЕНСОРНЫЙ (KSC 04-002)



Универсальный монтажный сенсорный инструмент предназначен для работ по всем видам каблирования. Пригоден для подключения проводников диаметром 0,35 ... 0,9 мм и жил диаметром 0,7 ... 2,6 мм. Инструмент оснащен механически выдвигаемым крючком для демонтажа жил кабеля, лезвием для демонтажа плитов, сенсором конечного положения жилы, ножницами для обрезки излишка провода, блокиратором режущего устройства. Предназначен для врезки проводников в контакт типа IDC.

- **Материал корпуса:** Термопластическая масса типа ABS
- **Материал рабочих элементов:** закаленная сталь с никелевым покрытием
- **Цвет:** серый (RAL 7035)

# KD-1 МОНТАЖНЫЙ ИНСТРУМЕНТ

СЕНСОРНЫЙ KD-1 (KSC 04-001)



Инструмент предназначен для врезки жил кабеля и кроссировочных проводов в контактную группу плитов с одновременной обрезкой лишнего конца провода. Пригоден для подключения проводников диаметром 0,35 ... 0,9 мм и жил диаметром 0,7 ... 2,6 мм. Оснащен механически выдвигаемым крючком для демонтажа жил кабеля и лезвием для демонтажа плита. Предназначен для врезки проводников в контакт типа IDC.

- **Материал корпуса:** Термопластическая масса типа ABS
- **Цвет:** серый (RAL 7035)

# HY-3141C, HY-3141B

СЕНСОРНЫЙ МОНТАЖНЫЙ ИНСТРУМЕНТ KD-1



Предназначен для монтажа жил кабеля в соединительный модуль (плинт) с системой врезного контакта типа KRONE.

Артикул	Цвет
3141C	синий
3141B	желтый

# ИНСТРУМЕНТ МАЛОГАБАРИТНЫЙ

СЕНСОРНЫЙ (KSC 04-007)



Стандартный инструмент для работ по всем видам каблирования. Пригоден для подключения проводников диаметром 0,35 ... 0,9 мм и жил диаметром 0,7 ... 2,6 мм. Оснащен механически выдвигаемым крючком для демонтажа жил кабеля и лезвием для демонтажа плита. Предназначен для врезки проводников в контакт типа IDC.

- **Материал корпуса:** Термопластическая масса типа ABS
- **Цвет:** серый RAL 7035

# МОНТАЖНЫЙ ИНСТРУМЕНТ

УПРОЩЕННЫЙ



Упрощенный пластиковый инструмент без возможности обрезки провода, с определенным ресурсом использования, малыми габаритами и весом.

- **Материал корпуса:** Термопластическая масса типа ABS
- **Цвет:** серый RAL 7035

**KSC 04-009** монтажный инструмент тип KRONE

**KSC 04-010** монтажный инструмент тип 110

## ТИП 110, ИНСТРУМЕНТ СЕНСОРНЫЙ

(KSC 04-021)



Стандартный инструмент для работ по всем видам каблирования для контактов типа 110.

- **Материал корпуса:** Термопластическая масса типа PBT
- **Цвет:** серый RAL 7009

## HY-110T

УНИВЕРСАЛЬНЫЙ СЕНСОРНЫЙ ИНСТРУМЕНТ (ТИП 110)



Используется в работах по всем видам каблирования, для системы 110.

## УНИВЕРСАЛЬНЫЙ СТРИППЕР

(KSC 04-015)



Инструмент для снятия внешней изоляции с кабелей различного назначения: силового, информационного в том числе оптического. Позволяет выполнять продольную, поперечную и спиральную резку изоляции в любом месте кабеля. Глубина среза регулируется. Эргономичная рукоятка.

## HY-345F

МЕХАНИЧЕСКИЙ ИНСТРУМЕНТ ДЛЯ МОНТАЖА ЦИФРОВЫХ КРОССОВ



Инструмент предназначен для монтажа цифровых кроссов с контактом под накрутку. Комплектуется сменными монтажными насадками.

- **Материал корпуса:** Термопластическая масса типа PBT
- **Цвет:** серый RAL 7001

## АВТОМАТИЧЕСКИЙ ИНСТРУМЕНТ

ДЛЯ МОНТАЖА ЦИФРОВЫХ КРОССОВ (KSC 04-011)

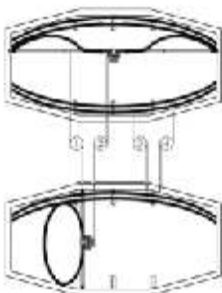


Инструмент предназначен для монтажа цифровых кроссов с контактом под накрутку. Комплектуется сменными монтажными насадками. Питание ~220V.

- **Материал корпуса:** Термопластическая масса типа PBT
- **Цвет:** черный RAL 5004

## СМК СТАНОК

ДЛЯ МОНТАЖА КАБЕЛЕЙ (KSC 08-091)



Варианты установки штанги СМК в кабельном колодце

1. Штанга монтажного станка
2. Головка пресса для сращивания жил
3. Кабель
4. Кабельный колодец (вид сверху)

Станок СМК предназначен для монтажа кабелей внутри кабельных колодцев (от ККС-2 до ККС-5), коллекторов и вне помещений. Особенно удобен при работе 10- и 25-ти парными прессами.

**СОСТАВ КОМПЛЕКТА СМК:**

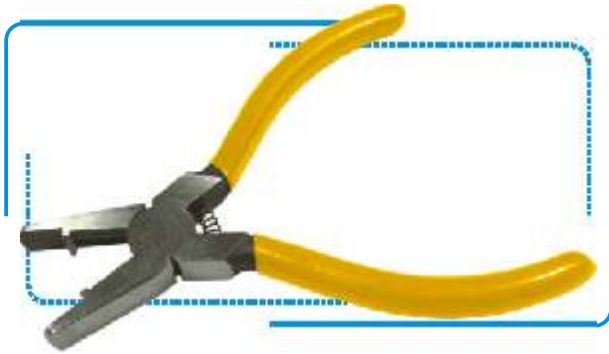
- отрезки труб с резьбовыми соединениями (5 шт)
- концевые упоры (2 шт)
- консоли (2 шт)
- опоры (2 шт)
- каретка (1 шт)
- распорный винт с разнонаправленной резьбой

Конструкция станка рассчитана для удобного применения в любых условиях. Вне колодца станок собирается на вертикальных стойках - для удобной работы сидя. При малом запасе кабеля, консоли станка крепятся прямо на опоры, что позволяет работать непосредственно над горловиной люка.

Для монтажа кабеля внутри колодцев, собирается штанга необходимой длины. Распорный винт и концевые упоры с резиновыми наконечниками позволяют ей надёжно упираться в стенки колодца. Головка пресса, закреплённая в каретке станка, может свободно перемещаться вдоль штанги. Кроме того, предусмотрена регулировка установленной головки по высоте и углу поворота относительно штанги.

# ИНСТРУМЕНТ Е9У

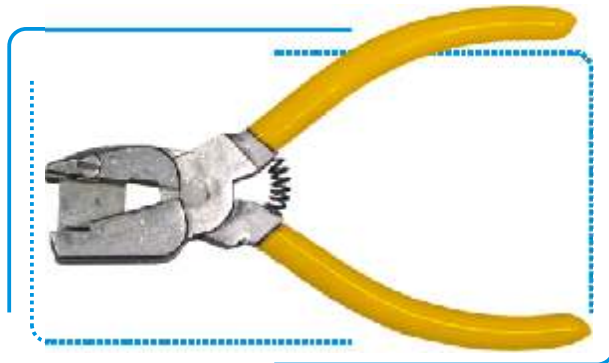
ПРЕСС КЛЕЩИ ДЛЯ ОДНОЖИЛЬНЫХ СОЕДИНИТЕЛЕЙ (KSC 04-012)



Инструмент предназначен для обрезки жил кабеля и опрессовки дискретных соединителей типа DC2, DC3 и др. Для качественного опрессовывания конструкцией предусмотрено наличие ограничительного механизма.

# ТРП БОКОРЕЗЫ

(KSC 04-013)



## СПЕЦИАЛЬНЫЕ БОКОРЕЗЫ ПРЕДНАЗНАЧЕНЫ:

- для быстрой подготовки провода марки ТРП для гарантированного и надежного подключения в плиты мгновенного присоединения системы LSA;
- для обрезки медного провода с диаметром жилы до 0,5 мм;
- для снятия пластмассовой, фторопластовой и эмалевой изоляции с проводов.